



P E T I T P A L Ä

Sveavägen 50

Hitta hem
i ett eget hus
med stora
kvaliteter





Petit Palä

Nu renoveras huset med respekt för sitt historiska arv, till en modern kontorsprodukt med genuina material och gestaltad helhet för att hålla i många, många år till.

En nygammal årsring som lyfter fram originaldetaljer, rumsliga kvaliteter och moderniserar huset för dagens och framtidens krav.

Ta chansen att göra detta till ert nya kontor! Ett eget "palä" mitt på Sveavägen där ni har hela huset för er själva och kan anpassa lokalerna efter verksamhetens behov.

SNABBA FAKTA

Adress: Sveavägen 50
Fastighetsägare: Gemfast
Yta: ca 2 560 kvm
Antal våningar: 8
Inflytt: Q1-Q2 2025





Ett hus med egen historia

Huset uppfördes år 1877 av apotekare CE Eriksson, men källargrunden är troligtvis ännu äldre än så. Apoteksverksamheten var förlagd i bottenvåningen, medan våningarna uppöver fungerade som bostad åt apotekarfamiljen.

Olika butiksverksamheter i kombination med bostäder har avlöst varandra genom åren. I början av 1900- talet övergick användningen succesivt till kontor.

1974 flyttade Wermlandsbanken in och i källarplan finns fortfarande det gamla bankvalvet bevarat. I samband med detta moderniserades också delar av byggnaden och fasaden.

Lärarnas riksförbund hade länge sitt säte här, inflyttade samtidigt som banken. På 1980-talet byggdes ett par våningsplan till på lågdelen av huset mot Adolf Fredriks kyrkogata, och 2008 tillkom den glasade gårdstillbyggnaden, som nu förädlas till orangeri.

Hela staden inom räckhåll & CBD:s absoluta pärlor runt knuten.

● Kommunikationer ● Restaurang & Café ● Träning ● Övrig service ● Grönområden



Petit Palä hittar du på Sveavägen. Ett stenkast från Hötorget, mitt i stadens myller!

Det strategiska läget, med rik historia och pulserande stadsliv gör Sveavägen 50 till en eftertraktad adress i Stockholm, perfekt för både företag, kunder och medarbetare.

Läget erbjuder goda kommunikationer och en lättillgänglig blandning av butiker, caféer, restauranger och flera olika gym.

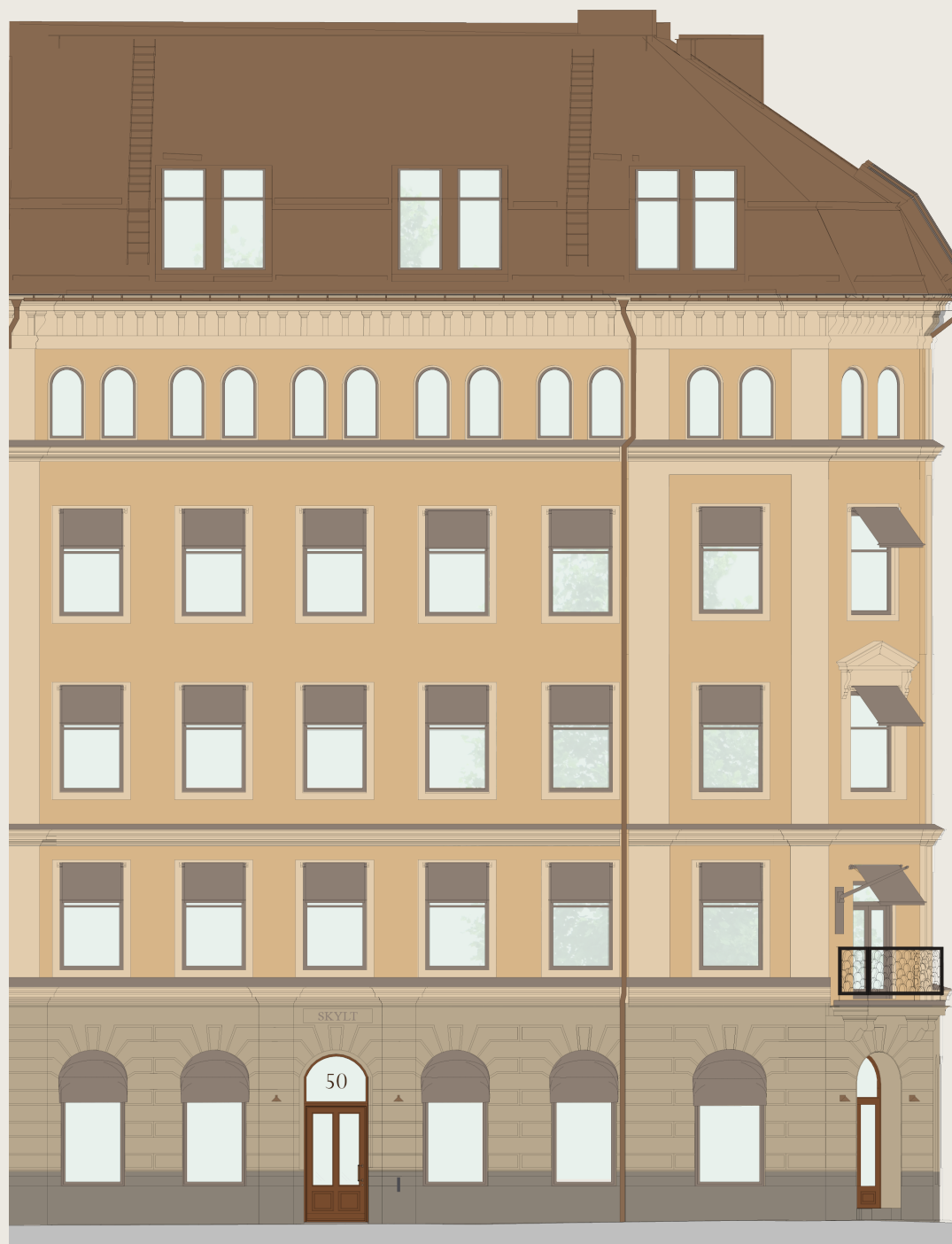
- | | | | | | |
|--------------------------|-------------------------|------------------|---------------------|-----------------------------|---------------|
| ● T Tunnelbana | ● HC Hotel Miss Clara | ● RK Rolfs Kök | ● H6 Hötorgshallen | ● VK Vete-Katten Kungsgatan | ● St Sturehof |
| ● J Pendeltåg & Fjärrtåg | ● UD Urban Deli | ● AS AYÄM Studio | ● Sa SATS Hötorget | ● MG MOOD Gallerian | ● NK NK |
| | ● AI Allegrine | ● UO Urban OM | ● STC STC Hötorget | ● Su Surfers Stockholm | ● Ta Tak |
| | ● In Ingrid Bageri/Café | ● K25 Mattorg | ● 24 Fitness24seven | ● SG Sturegallerian | ● Be Berns |

Mer än bara ett kontor

Flera entréer, stora skyltfönster och flexibla lokaler ger goda förutsättningar för en kundorienterad del av verksamheten i bottenvåningen. Vidare in i huset bjuder Petit Palä på en variation av miljöer med olika atmosfär.

Varje våningsplan har sin egen karaktär, från källarvalven på eventvåningen till representationsvåningens generösa mötesrum, access till orangeri och intilliggande gård. Högst upp kan alla medarbetare samlas i den öppna vindsvåningen, med högt i tak, synliga takbalkar, utblickar över staden och dessutom en egen takterrass.

Petit Palä är ett hem för en mångfasetterad verksamhet - här finns något för alla!

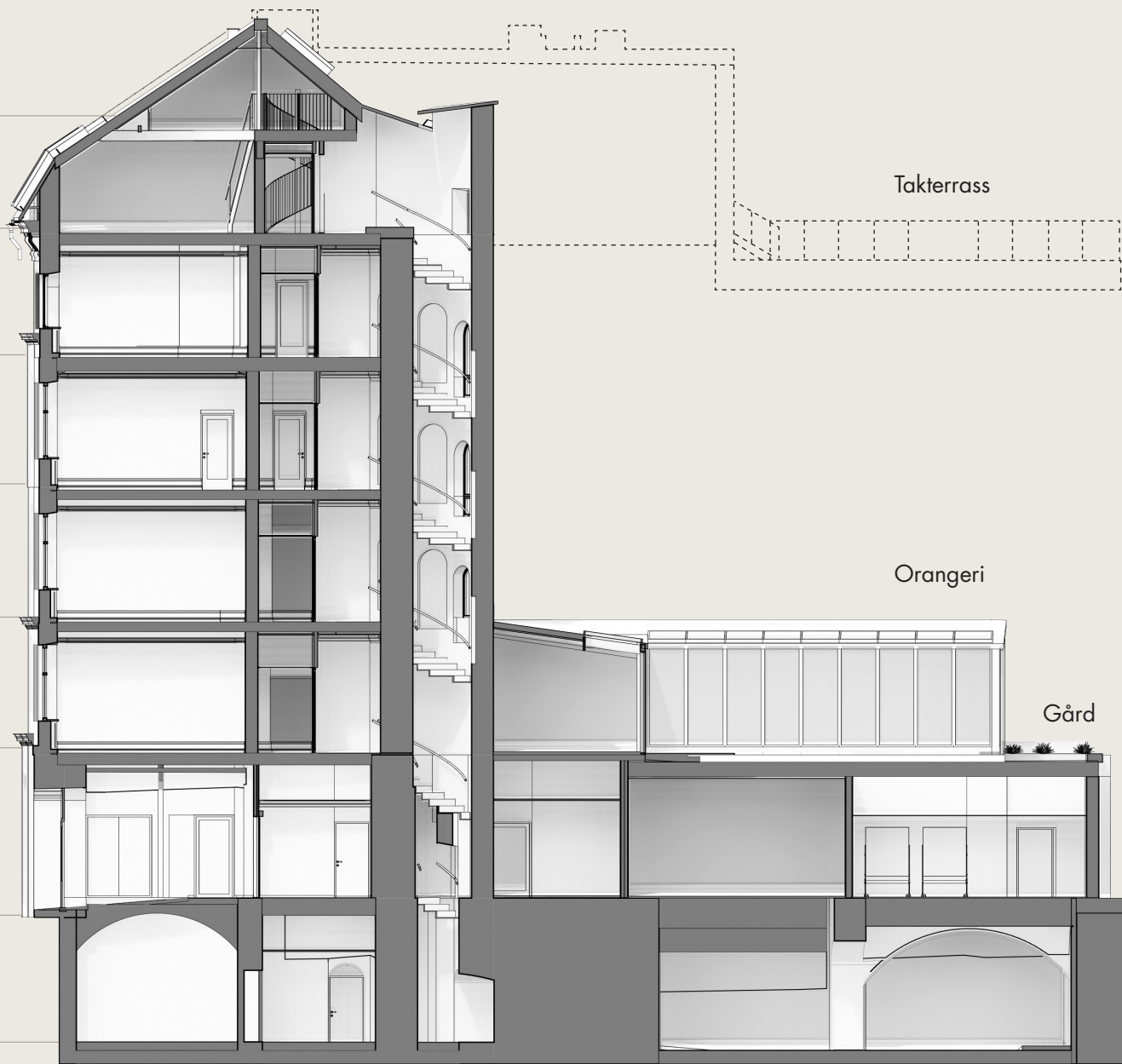


Petit Palä

Våning för våning

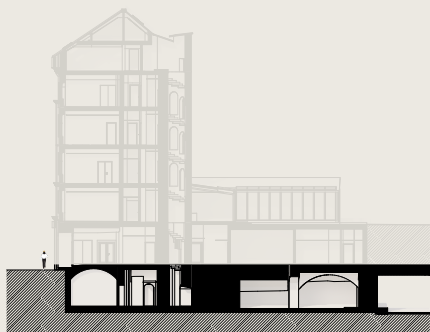
Total yta: ca 2 560 m²
ca 10 kvm/person

Loftet	6
LOA 35 m ²	
Vindsvåningen	5
LOA 236 m ² Matsalsplatser: 56	
Mezzaninvåningen	4
LOA 312 m ² Arbetsplatser: 23	
Paradvåningen	3
LOA ca 350 m ² Arbetsplatser: 28	
Paradvåningen	2
LOA ca 353 m ² Arbetsplatser: 22	
Representationsvåningen	1
LOA ca 439 m ²	
Entréväningen	0
LOA ca 472 m ²	
Eventvåningen	-1
LOA ca 363 m ²	



Eventvåningen

Naturstensmurar och kryssvalv sätter känslan för detta våningsplan – som också innehåller det gamla bankvalvet från 1970-talet. Rummen kan nyttjas på många olika sätt - som vinkällare, gym, studio, utställning, showroom eller för events. Med trappa direkt upp till lokalytorna ovanför finns också möjlighet att koppla ihop eventvåningen med de externa ytorna i entréväningen.



Event, Studio & Bibliotek

Eventvåningen

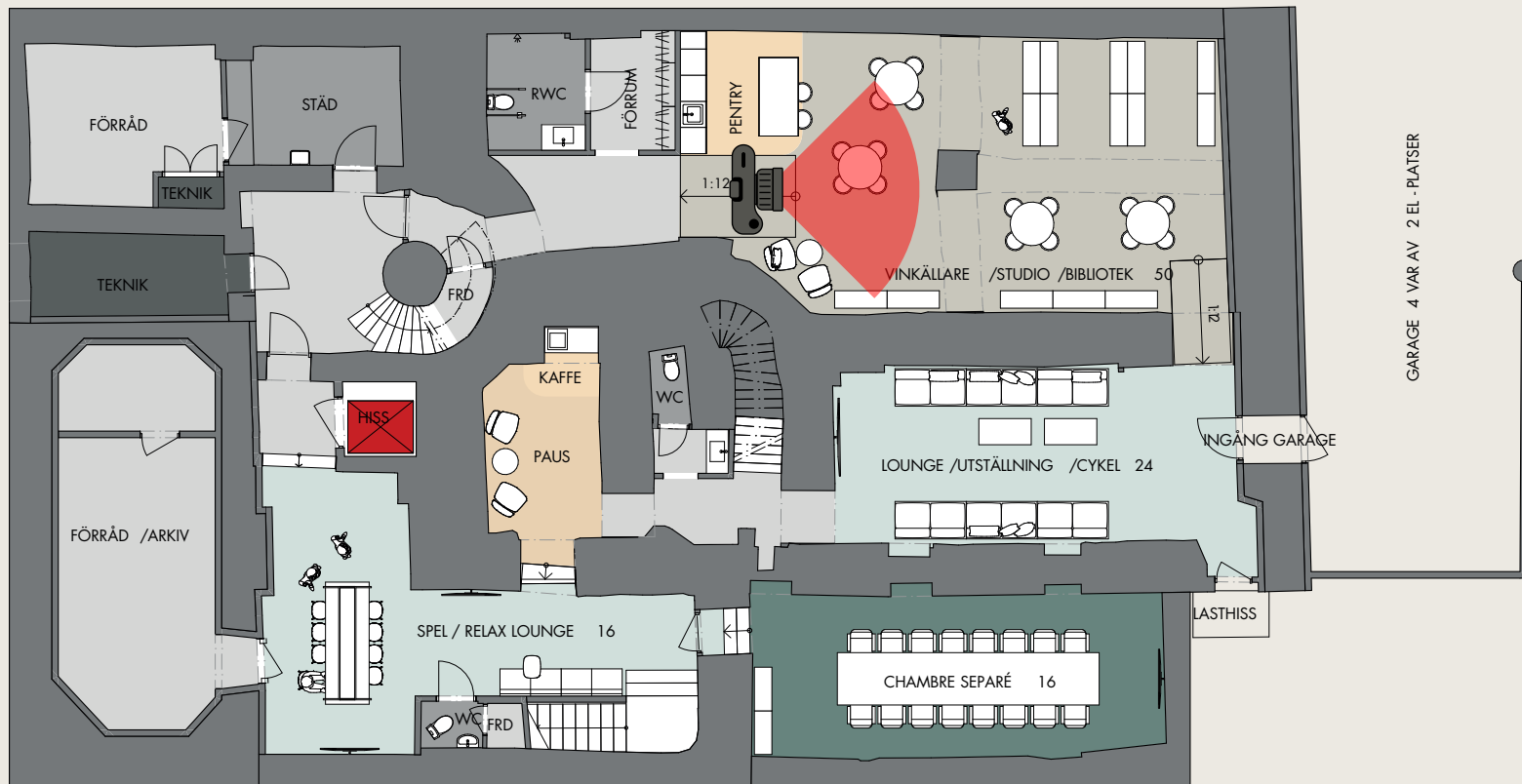
Plan -1

Huvudentré:
Sveavägen 50

Sekundär entré:
Adolf Fredriks Kyrkogata 6

LOA: ca 363 m²

Sveavägen

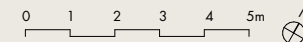


GARAGE 4 VAR AV 2 EL-PLATSER

INGÅNG GARAGE

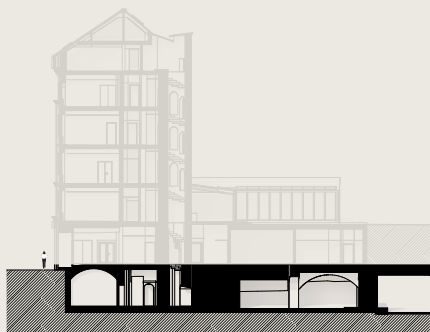
LASTHISS

Adolf Fredriks Kyrkogata



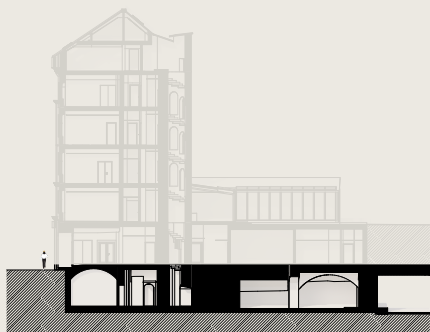
Förklaringar

- | | | | |
|---------------|-------------------|--------------|------------------------------|
| Reception | Touch down | Arbetslounge | Teknik |
| Extern yta | Öppen arbetsplats | Kaffe/Pentry | Stödfunktioner |
| Ext. Mötesrum | Fokusrum | Matsal | Kameravinkel föregående sida |
| Flexyta | Samtalsrum | Lounge | |
| Workshop | Int. Mötesrum | WC/RWC | |



Entréväningen

Med god kontakt mot gatan och flera inbjudande entréer är lokalerna i entréväningen som gjorda för butik, pop-ups, flagship, showroom, utställning eller liknande. Här finns också plats för husets reception och lounge samt effektiva logistikytor i bakkant.



Butik & Showroom

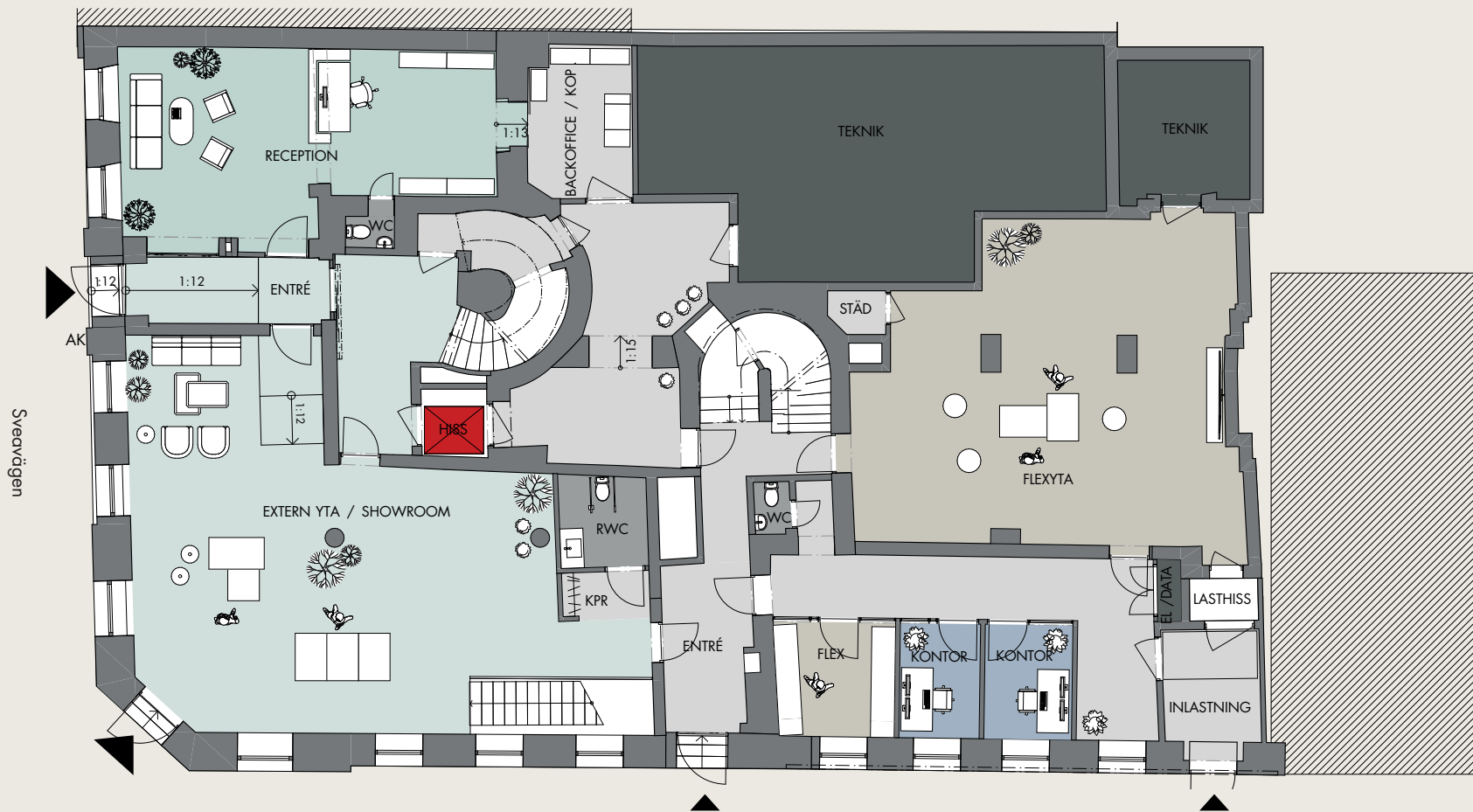
Entréväningen

Plan 0

Huvudentré:
Sveavägen 50

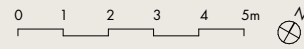
Sekundär entré:
Adolf Fredriks Kyrkogata 6

LOA: ca 472 m²



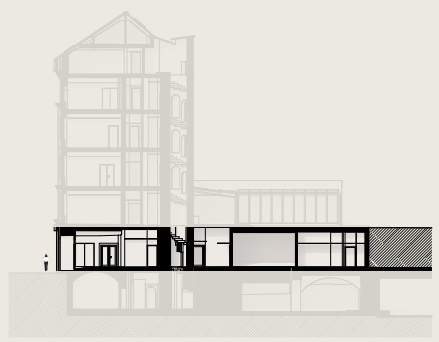
Sveavägen

Adolf Fredriks Kyrkogata



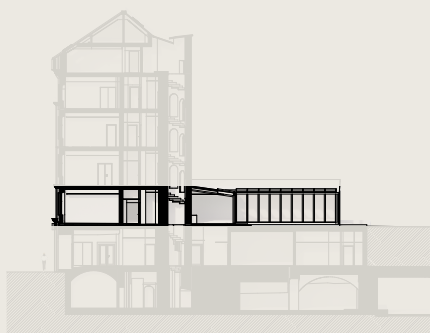
Förklaringar

- | | | | |
|--|--|---|---|
| Reception | Touch down | Arbetslounge | Teknik |
| Extern yta | Öppen arbetsplats | Kaffe/Pentry | Stödfunktioner |
| Ext. Mötesrum | Fokusrum | Matsal | |
| Flexyta | Samtalsrum | Lounge | |
| Workshop | Int. Mötesrum | WC/RWC | |



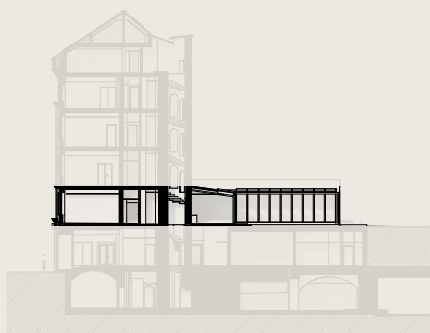
Representationsvåningen

En trappa upp finns representationsvåningen som lämpar sig särskilt för externa möten, workshops, utbildning och events. Här finns möjligheter till mötesrum i olika storlekar och karaktär; från hörnrummet med egen balkong mot Sveavägen till workshoprummet med utgång till gården - och orangeriets helt egna atmosfär.



Mötesrum

Representationsvåningen



Orangeri & Gård

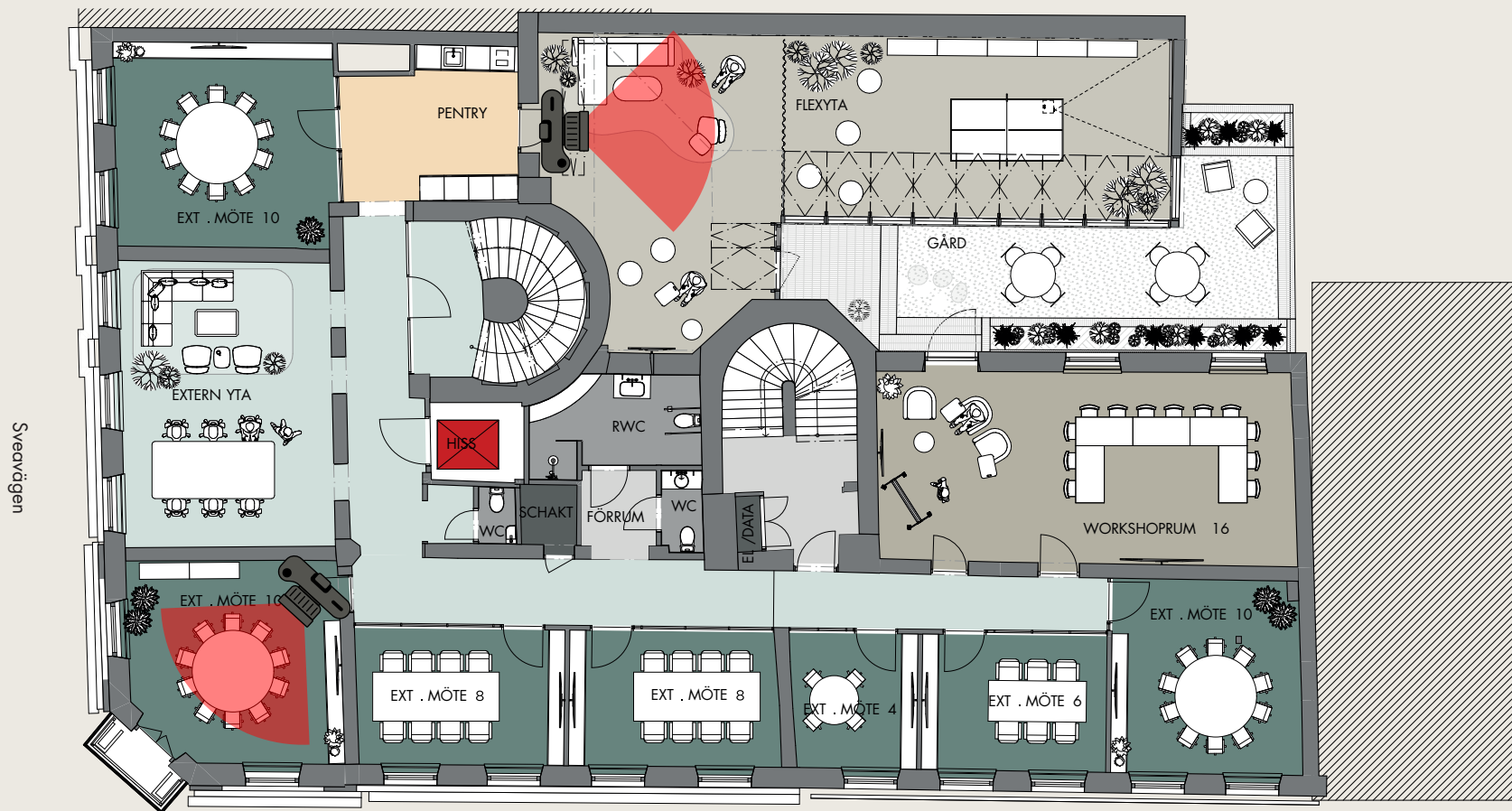
Representationsvåningen

Plan 1

Huvudentré:
Sveavägen 50

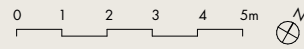
Sekundär entré:
Adolf Fredriks Kyrkogata 6

LOA: ca 439 m²



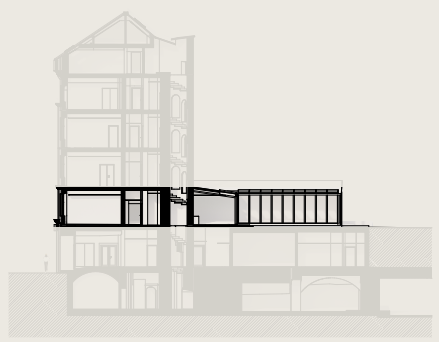
Sveavägen

Adolf Fredriks Kyrkogata



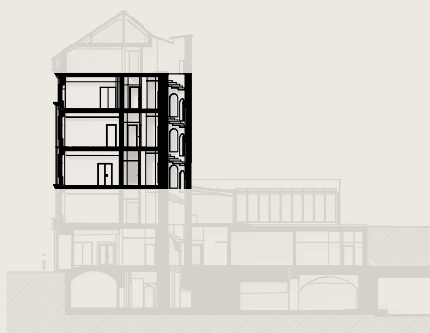
Förklaringar

- | | | | |
|---------------|-------------------|--------------|-------------------------------|
| Reception | Touch down | Arbetslounge | Teknik |
| Extern yta | Öppen arbetsplats | Kaffe/Pentry | Stödfunktioner |
| Ext. Mötesrum | Fokusrum | Matsal | Kameravinkel föregående sidor |
| Flexyta | Samtalsrum | Lounge | |
| Workshop | Int. Mötesrum | WC/RWC | |



Paradvåningarna & Mezzaninvåningen

Dessa våningar utgör husets huvudsakliga kontorsvåningsplan. Här finns möjlighet till goda, varierade arbetsmiljöer - från öppna arbetsytor till mindre fokusrum. Servicefunktioner är förlagda i kärnan mellan trapphusen och verksamhetsanpassade ytor återfinns längs med gatufasaderna med en blandning av skrivbordsplatser, touch-down, fokus- och samtalsrum.



Paradvåningen

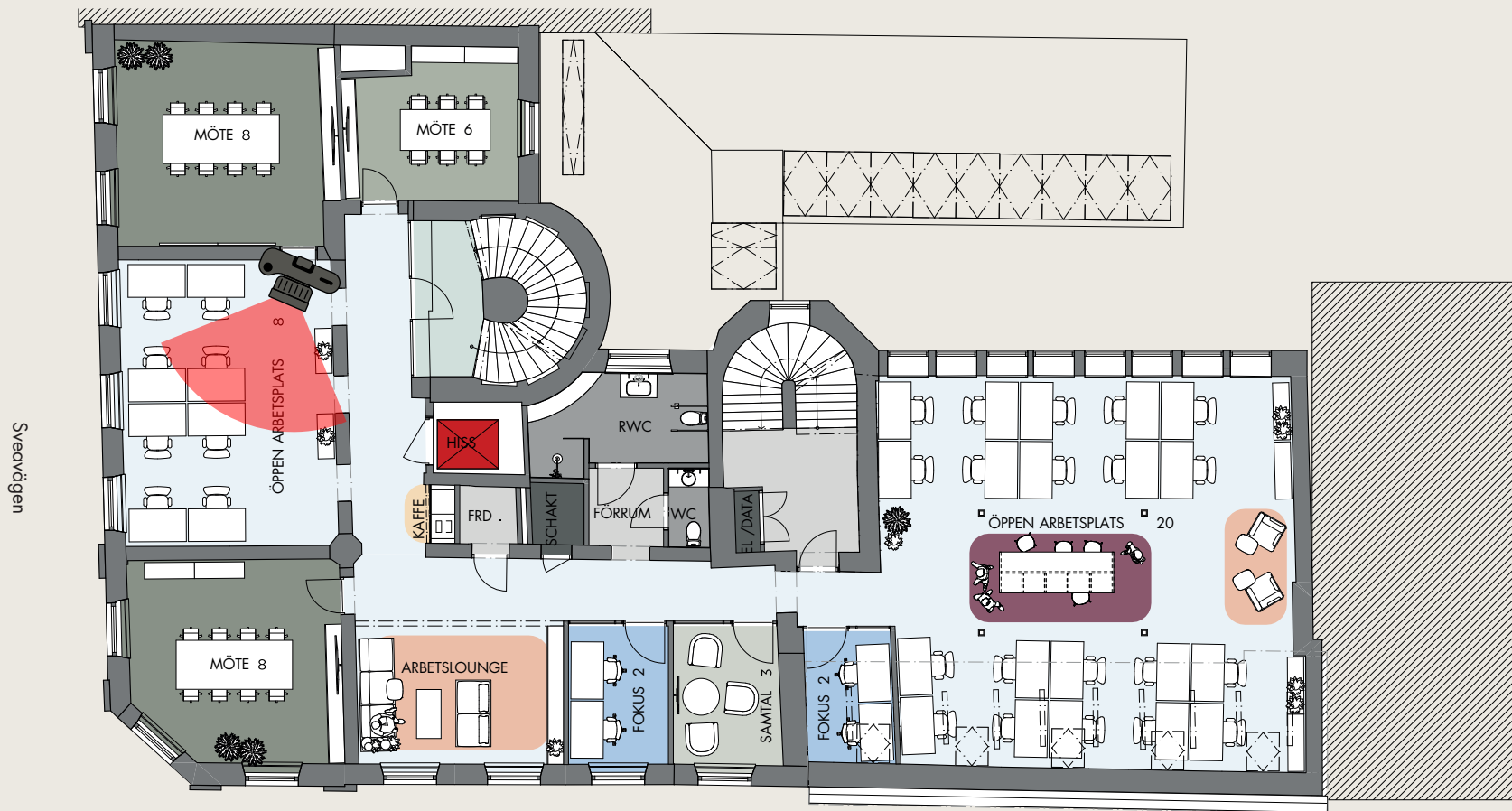
Plan 2

Huvudentré:
Sveavägen 50

Sekundär entré:
Adolf Fredriks Kyrkogata 6

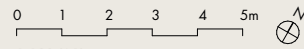
LOA: ca 353 m²

Sittplatser: Öppen arbetsplats 22



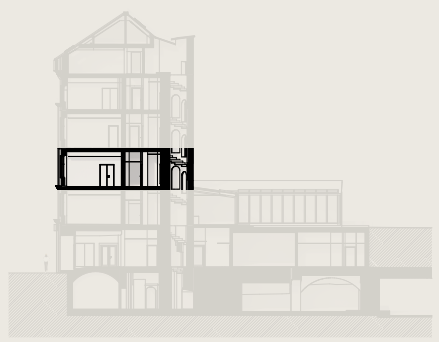
Sveavägen

Adolf Fredriks Kyrkogata



Förklaringar

- | | | | |
|---------------|-------------------|--------------|------------------------------|
| Reception | Touch down | Arbetslounge | Teknik |
| Extern yta | Öppen arbetsplats | Kaffe/Pentry | Stödfunktioner |
| Ext. Mötesrum | Fokusrum | Matsal | Kameravinkel föregående sida |
| Flexyta | Samtalsrum | Lounge | |
| Workshop | Int. Mötesrum | WC/RWC | |



Paradvåningen

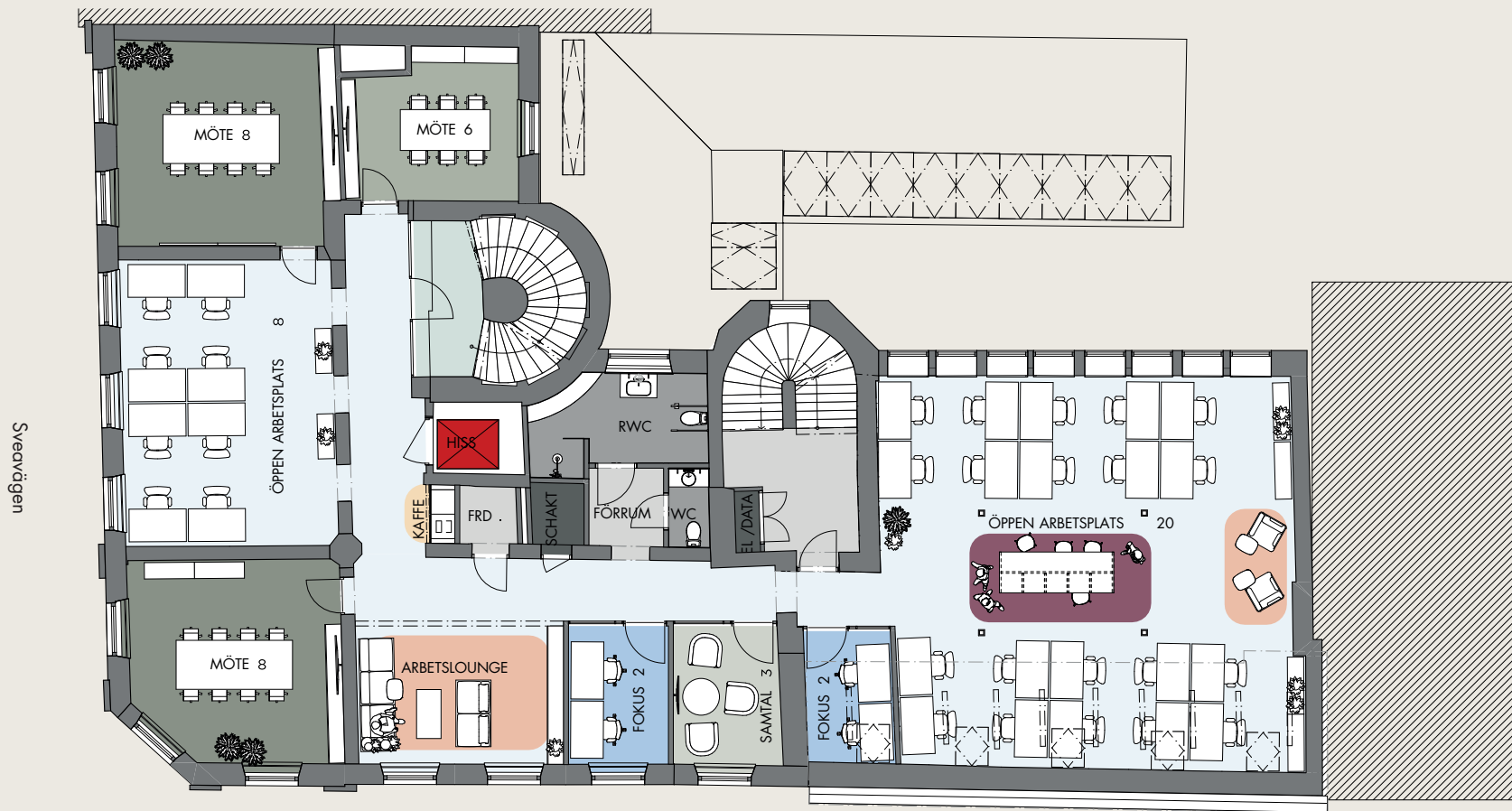
Plan 3

Huvudentré:
Sveavägen 50

Sekundär entré:
Adolf Fredriks Kyrkogata 6

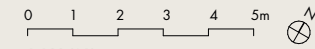
LOA: ca 350 m²

Sittplatser: Öppen arbetsplats 28



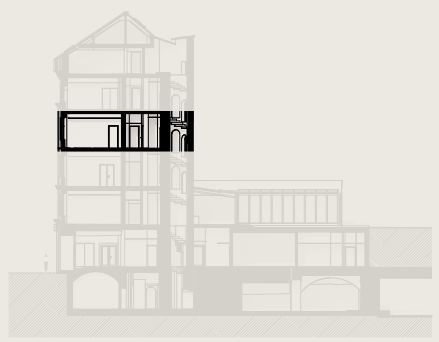
Sveavägen

Adolf Fredriks Kyrkogata



Förklaringar

- | | | | |
|---------------|-------------------|--------------|----------------|
| Reception | Touch down | Arbetslounge | Teknik |
| Extern yta | Öppen arbetsplats | Kaffe/Pentry | Stödfunktioner |
| Ext. Mötesrum | Fokusrum | Matsal | |
| Flexyta | Samtalsrum | Lounge | |
| Workshop | Int. Mötesrum | WC/RWC | |



Mezzaninvåning

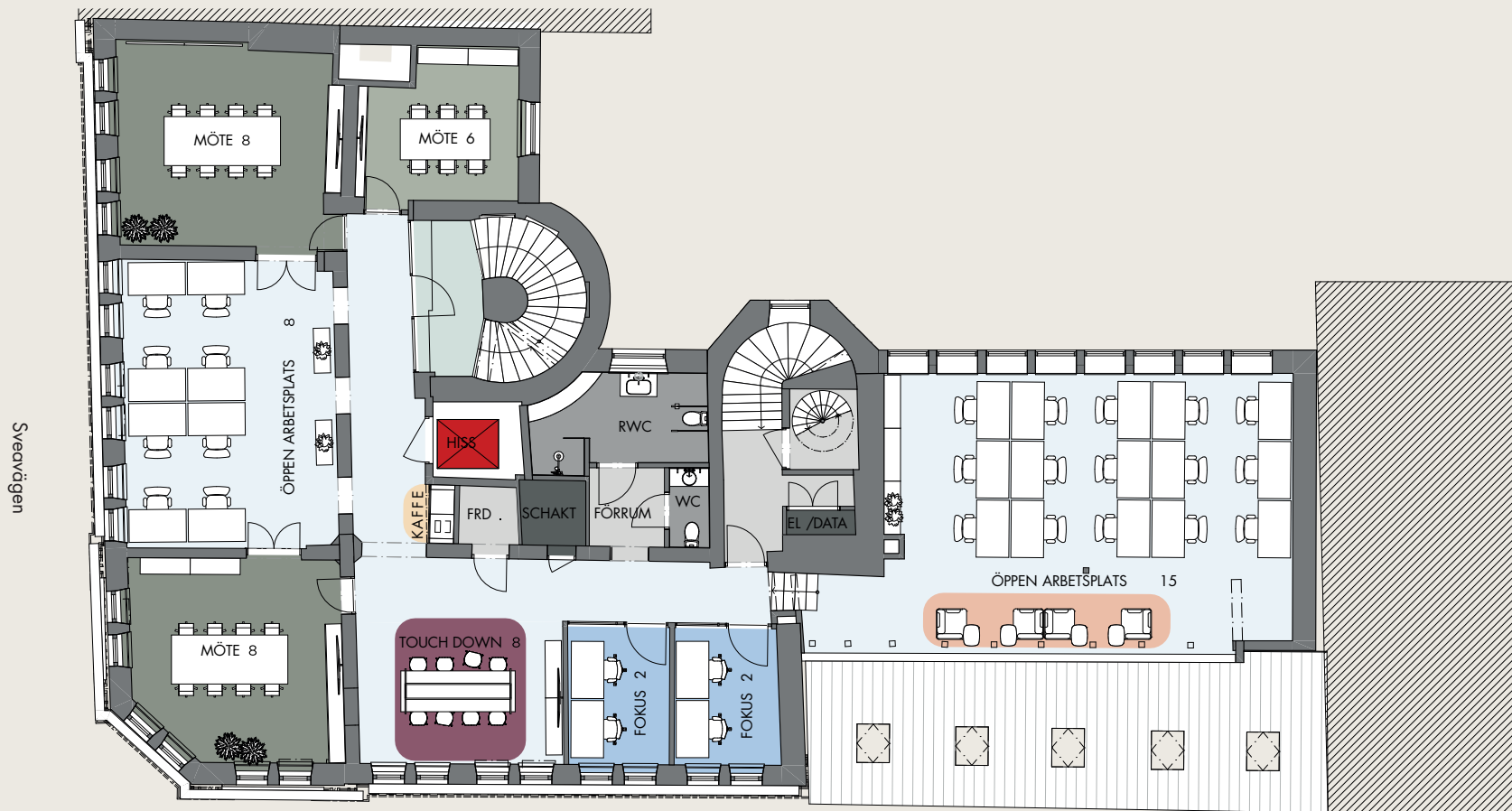
Plan 4

Huvudentré:
Sveavägen 50

Sekundär entré:
Adolf Fredriks Kyrkogata 6

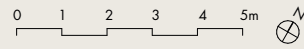
LOA: ca 312 m²

Sittplatser: Öppen arbetsplats 23



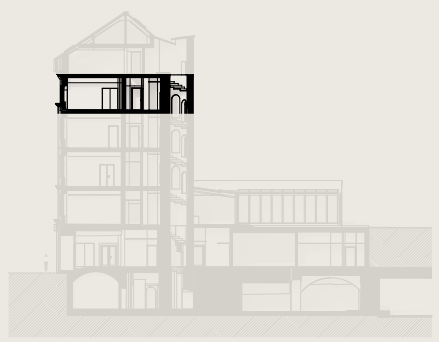
Sveavägen

Adolf Fredriks Kyrkogata



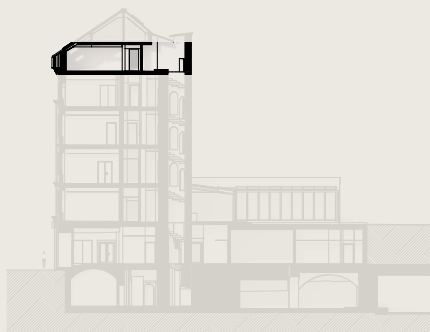
Förklaringar

- | | | | |
|---------------|-------------------|--------------|----------------|
| Reception | Touch down | Arbetslounge | Teknik |
| Extern yta | Öppen arbetsplats | Kaffe/Pentry | Stödfunktioner |
| Ext. Mötesrum | Fokusrum | Matsal | |
| Flexyta | Samtalsrum | Lounge | |
| Workshop | Int. Mötesrum | WC/RWC | |



Vindsvåningen

Vindsvåningen är utformad som en öppen och rymlig samlingsyta för stormöten, matsal, utbildning och fest. Våningen är öppen till nock med synliga takbalkar och fina utblickar genom nya takfönster. Här finns huvudfunktionerna för pentry och kaffestation samt anslutning till terrassen.



Matplats, Worklounge, Workshop & Event

Vindsvåningen

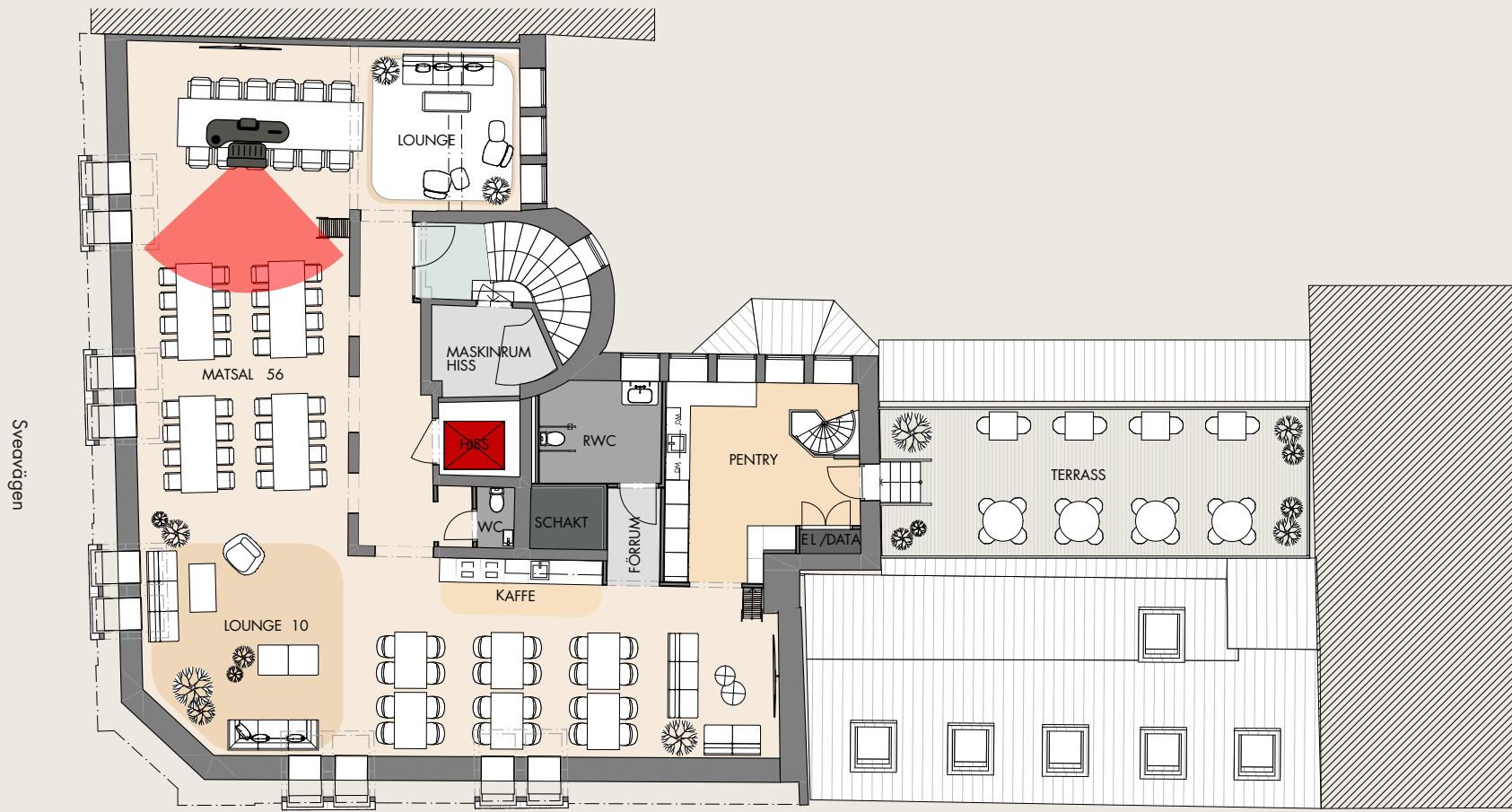
Plan 5

Huvudentré:
Sveavägen 50

Sekundär entré:
Adolf Fredriks Kyrkogata 6

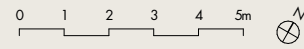
LOA: ca 236 m²

Matsalsplatser: 56



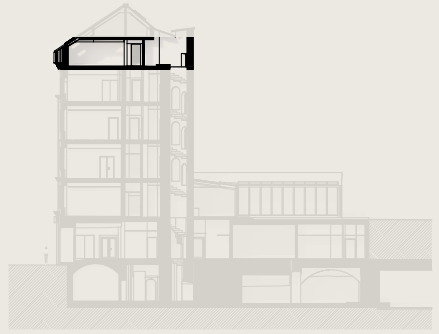
Sveavägen

Adolf Fredriks Kyrkogata



Förklaringar

- | | | | |
|---------------|-------------------|--------------|------------------------------|
| Reception | Touch down | Arbetslounge | Teknik |
| Extern yta | Öppen arbetsplats | Kaffé/Pentry | Stödfunktioner |
| Ext. Mötesrum | Fokusrum | Matsal | Kameravinkel föregående sida |
| Flexyta | Samtalsrum | Lounge | |
| Workshop | Int. Mötesrum | WC/RWC | |



Takterrassen

En egen takterrass bland takåsarna med soligt läge i sydöst. Perfekt för morgonkaffe, lunch eller AW -eller varför inte ett yogapass när säsongen tillåter?



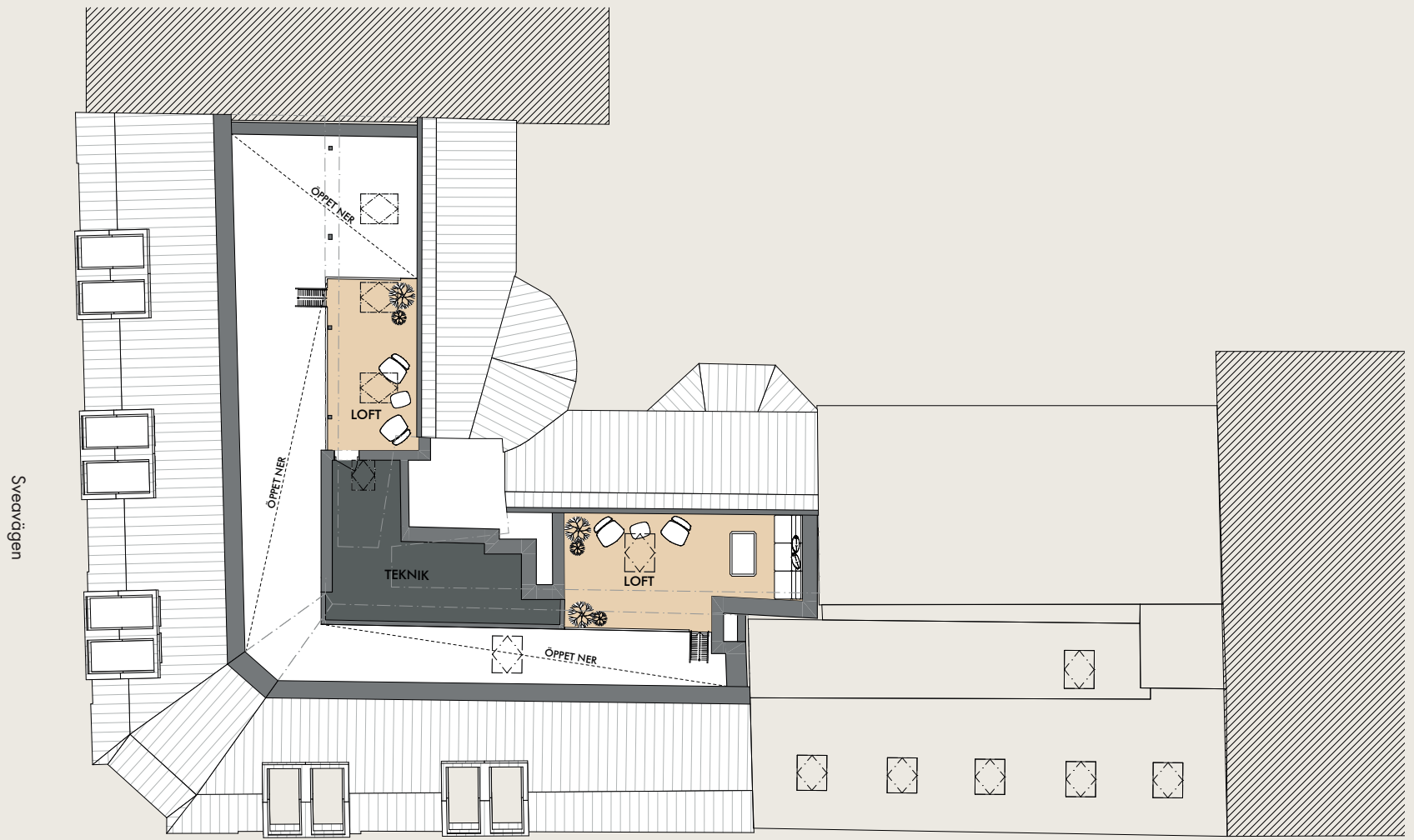
Loftet

Plan 6

Huvudentré:
Sveavägen 50

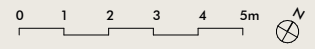
Sekundär entré:
Adolf Fredriks Kyrkogata 6

LOA: ca 35 m²



Sveavägen

Adolf Fredriks Kyrkogata



Förklaringar

- | | | | |
|---------------|-------------------|--------------|------------------------------|
| Reception | Touch down | Arbetslounge | Teknik |
| Extern yta | Öppen arbetsplats | Kaffe/Pentry | Stödfunktioner |
| Ext. Mötesrum | Fokusrum | Matsal | Kameravinkel föregående sida |
| Flexyta | Samtalsrum | Lounge | |
| Workshop | Int. Mötesrum | WC/RWC | |



Hitta hem
i ett eget hus
med stora
kvaliteter





P E T I T P A L Ä

Nina de Besche

Avanti Partners

+46 733 49 87 46

nina.debesche@avantipartners.se

Håkan Klinterhäll

Avanti Partners

+46 70 875 16 66

hakan.klinterhall@avantipartners.se

Fastighetsägaren: Gemfast, Entreprenör: Mod:group, Arkitekt: Studio Stockholm Arkitektur, Uthyrare: Avanti Partners